

ООО «Сибирский Научно-Производственный Центр  
Кадастровых Технологий»

ПРОЕКТ ПЛАНИРОВКИ И МЕЖЕВАНИЯ ТЕРРИТОРИИ  
ЛИНЕЙНОГО ОБЪЕКТА

«Газопровод-ввод к зерносушилке ООО «Соляное» по адресу: Омская  
область, Черлакский район с. Соляное, ул. Северная, 23, земельный участок  
с кадастровым номером 55:31:081101:115»

Местоположение: Омская область, Черлакский муниципальный район.  
с. Соляное

Директор ООО «СибНПЦКТ»

  
\_\_\_\_\_ А.С.Беспалов

г. Омск-2019

## СОСТАВ ПРОЕКТА:

Основная часть проекта планировки и межевания территории.

Текстовая часть.

Введение

1. Положение о размещении линейного объекта
2. Сведения о размещении объекта на территории

Графическая часть.

№п/п	Наименование	Масштаб
1	2	3
3	Чертеж границ зон планируемого размещения линейных объектов	1:2500
4	Чертеж межевания	1:2500

Инв. № подл.	Подпись и дата	Взам. инв. №							Проект планировки и межевания территории для размещения линейного объекта «Газопровод-ввод к зерносушилке ООО «Соляное» по адресу: Омская область, Черлакский район с. Соляное, ул. Северная, 23, земельный участок с кадастровым номером 55:31:081101:115»	Лист	
											2
			Изм.	Кол. уч.	Лист	№ док	Подп.	Дата			

СОДЕРЖАНИЕ

Введение

- 1. Положение о размещении линейного объекта
- 2. Сведения о размещении объекта на территории
- 2.1 Характеристика планируемого развития территории
- 2.2. Плотность и параметры застройки
- 2.3. Параметры социальной инфраструктуры и благоустройства территории
- 4. Чертеж границ зон планируемого размещения линейных объектов
- 5. Чертеж межевания

Инв. № подл.		<div>Проект планировки и межевания территории для размещения линейного объекта «Газопровод-ввод к зерносушилке ООО «Соляное» по адресу: Омская область, Черлакский район с. Соляное, ул. Северная, 23, земельный участок с кадастровым номером 55:31:081101:115»</div>						Лист	
Взам. инв. №									
Подпись и дата									
		Изм.	Кол. уч.	Лист	№ док	Подп.	Дата		

Инв. № подл.	Подпись и дата	Взам. инв. №



сельского поселения Черлакского муниципального района Омской области, утвержденными  
Решением Совета Черлакского муниципального района Омской области №19 от 21.02.2017 г.

Инв. № подл.	Взам. инв. №	Подпись и дата							Проект планировки и межевания территории для размещения линейного объекта «Газопровод-ввод к зерносушилке ООО «Соляное» по адресу: Омская область, Черлакский район с. Соляное, ул. Северная, 23, земельный участок с кадастровым номером 55:31:081101:115»	Лист
										5
			Изм.	Кол. уч.	Лист	№ док	Подп.	Дата		

# 1. ПОЛОЖЕНИЯ О РАЗМЕЩЕНИИ ЛИНЕЙНОГО ОБЪЕКТА

Разработка проекта планировки территории вызвана необходимостью строительства линейного объекта – «Газопровод-ввод к зерносушилке ООО «Соляное» по адресу: Омская область, Черлакский район с. Соляное, ул. Северная, 23, земельный участок с кадастровым номером 55:31:081101:115».

Зона планируемого размещения линейного объекта находится на территории Солянского сельского поселения Черлакского муниципального района Омской области.

Размещение объектов федерального, регионального и местного значения проектом планировки не предусматривается.

В соответствии с Распоряжением Администрации Черлакского муниципального района «О подготовке документации планировке территории и проекта межевания» №171-р от 27.03.2019 г. проектом предусмотрено размещение объекта «Газопровод-ввод к зерносушилке ООО «Соляное» по адресу: Омская область, Черлакский район с. Соляное, ул. Северная, 23, земельный участок с кадастровым номером 55:31:081101:115».

Проект планировки и межевания территории необходим для получения разрешения на строительство газопровода-ввода, предназначенного для газоснабжения зерносушилки ООО «Соляное».

Проектом планировки и межевания территории предусмотрено размещение линейного объекта «Газопровод-ввод к зерносушилке ООО «Соляное», в который входит:

- газопровод высокого давления I категории Г4 от точки подключения до ГРПШ;
- ГРПШ-13-2В-У1 с двумя линиями редуцирования (основная и резервная), с регуляторами давления РДГ-50В/25 с обогревом, понижающий давления с высокого Г4 I категории (1,2 МПа) до среднего Г2 (0,3 МПа);
- газопровод среднего давления Г2 от ГРПШ до кранового узла, предназначенный для газоснабжения зерносушилки ООО «Соляное» и расположенный на границе земельного участка Заявителя.

В пределах полосы отвода, на период проведения строительно-монтажных работ, предусмотрено заключение соглашений о временном пользовании земельными участками (сервитут), договоров аренды. После ввода в эксплуатацию проектируемого газопровода предусматривается установление охранных зон и оформление правоустанавливающих документов (сервитут, договор аренды) под наземные элементы (ГРПШ) на весь период эксплуатации. Снос зданий и сооружений, переселение людей, перенос сетей инженерно-технического обеспечения не предусматривается.

Для строительства проектируемого газопровода выполняется отчуждение земель во временное и постоянное использование.

Взам. инв. №									
Подпись и дата									
Инв. № подл.								Проект планировки и межевания территории для размещения линейного объекта «Газопровод-ввод к зерносушилке ООО «Соляное» по адресу: Омская область, Черлакский район с. Соляное, ул. Северная, 23, земельный участок с кадастровым номером 55:31:081101:115»	Лист
									6
		Изм.	Кол. уч.	Лист	№ док	Подп.	Дата		

Для подъезда к объектам газового хозяйства проектом предусматривается использование существующей сети автодорог, что позволяет уменьшить площади изымаемых земель.

Выделение этапов строительства не предусмотрено. Строительство проектируемого водовода предусмотрено в один этап.

Ширина и протяженность полосы отвода определяется в зависимости от назначения и категории земель вдоль трассы газопровода, материала и диаметра труб, способов их соединения и укладки, от физико-механических свойств грунтов и глубины заложения трубопровода, от способа и схемы обратной засыпки смонтированного трубопровода на основании исходных данных. Потребность в земельных ресурсах для строительства и эксплуатации проектируемого газопровода определена на основании норм отвода земель СН 452-73 «Нормы отвода земель для магистральных трубопроводов». Ширина полосы отвода для строительства проектируемого газопровода составляет от 4 до 15 м.

В связи с отсутствием объектов культурного значения в зоне планируемого размещения линейного объекта, мероприятий по их сохранению от возможного негативного воздействия с целью размещения линейного объекта не предусмотрено.

Мероприятия по защите сохраняемых объектов капитального строительства (здание, строение, сооружение, объекты, строительство которых не завершено), существующих и строящихся на момент подготовки проекта планировки территории, а также объектов капитального строительства, планируемых к строительству в соответствии с ранее утвержденной документацией по планировке территории, от возможного негативного воздействия в связи с размещением линейных объектов не предусмотрены.

## 2. СВЕДЕНИЯ О РАЗМЕЩЕНИИ ОБЪЕКТА НА ТЕРРИТОРИИ

### 2.1 Характеристика планируемого развития территории

В административном отношении территория проектирования расположена в границах с. Соляное Черлакского района Омской области и на землях Солянского сельского поселения.

Дорожная сеть территории представлена грунтовыми и асфальтированными автодорогами.

В границах территории проектирования отсутствуют земли лесного фонда и земли особо охраняемых природных территорий.

### 2.2 Плотность и параметры застройки

Архитектурно-планировочное решение и функциональное зонирование территории выполнено с учетом исторически сложившейся планировочной структуры, наличия

Взам. инв. №							Лист
Подпись и дата							7
Инв. № подл.							Проект планировки и межевания территории для размещения линейного объекта «Газопровод-ввод к зерносушилке ООО «Соляное» по адресу: Омская область, Черлакский район с. Соляное, ул. Северная, 23, земельный участок с кадастровым номером 55:31:081101:115»
Изм.	Кол. уч.	Лист	№ док	Подп.	Дата		

дорожная сеть территории преобладали грунтовыми и асфальтобетонными дорогами.

В границах территории проектирования отсутствуют земли лесного фонда и земли особо охраняемых природных территорий.

2.2 Плотность и параметры застройки

Архитектурно-планировочное решение и функциональное зонирование территории выполнено с учетом исторически сложившейся планировочной структуры, наличия

существующей застройки, инженерных коммуникаций и их технических зон, а также с учетом перспективы развития застроенных территорий.

В границах проектируемой территории отсутствует жилая застройка, объекты социального и культурно-бытового обслуживания населения.

Объекты культурного наследия, особо охраняемые территории, пункты полигонометрии, а также их охранные зоны в границах проектируемой территории отсутствуют.

Прокладка проектируемого газопровода предусмотрена по естественному рельефу местности. В связи с этим организация рельефа трассы и специальная инженерная подготовка территории не требуется.

### 2.3. Параметры инженерной и социальной инфраструктуры и благоустройства территории

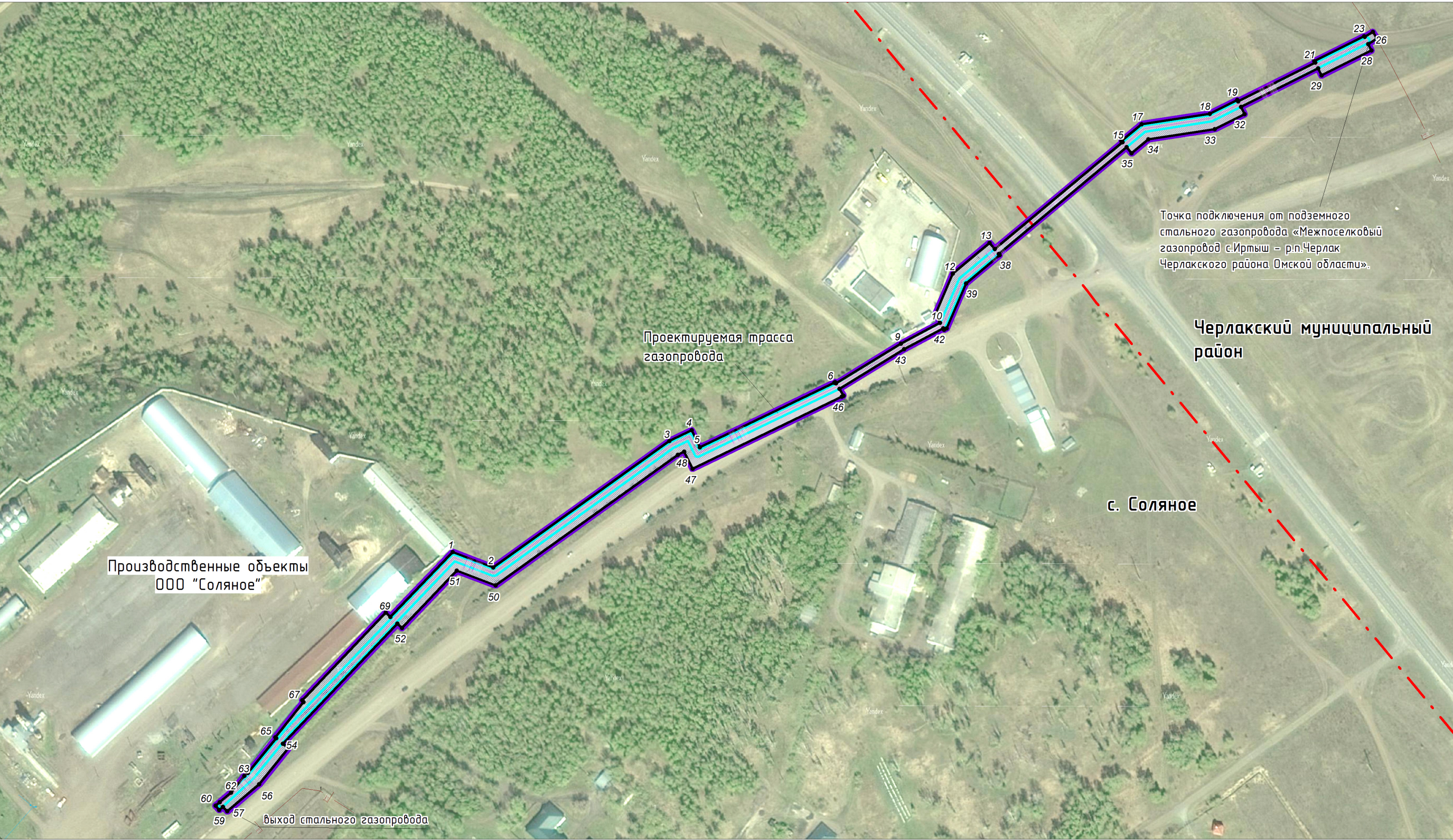
Социальная инфраструктура и благоустройство территории представлено комплексом сооружений и коммуникаций транспорта, связи, инженерного оборудования, а так же объектов социального и культурно-бытового обслуживания населения, обеспечивающим устойчивое развитие и функционирование муниципального образования.

Проектируемый газопровод не пересекает существующие инженерные коммуникации, водные объекты.

Для подъезда к объектам газового хозяйства проектом предусматривается использование существующей сети автодорог, что позволяет уменьшить площади изымаемых земель.

Инв. № подл.	Взам. инв. №	Подпись и дата							Проект планировки и межевания территории для размещения линейного объекта «Газопровод-ввод к зерносушилке ООО «Соляное» по адресу: Омская область, Черлакский район с. Соляное, ул. Северная, 23, земельный участок с кадастровым номером 55:31:081101:115»	Лист
										8
			Изм.	Кол. уч.	Лист	№ док	Подп.	Дата		





Условные обозначения:

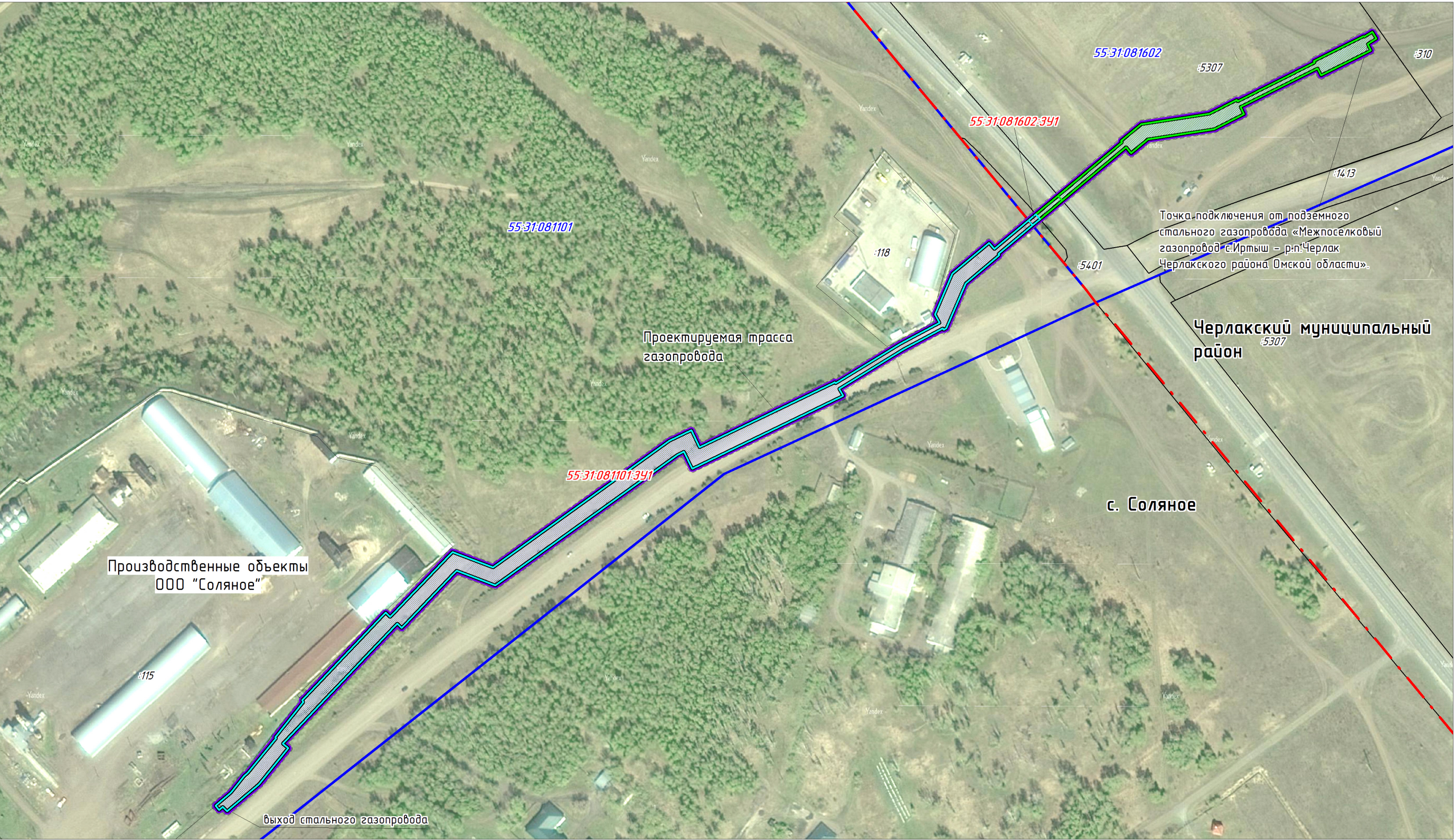
- граница элемента планировочной структуры, граница проектируемой территории
- граница зоны планируемого размещения линейного объекта
- - - граница населенного пункта
- красные линии утверждаемые
- 1 номер и обозначение характерных точек проектируемых красных линий, зоны планируемого размещения линейного объекта
- сети газоснабжения
- проектируемый газопровод-ввод



граница зоны с особыми условиями использования территории, подлежащая установлению в связи с размещением линейного объекта

						Омская область			
						Проект планировки территории линейного объекта "Газопровод-ввод к зерносушилке ООО "Соляное" по адресу: Омская область, Черлакский район, с. Соляное, ул. Северная, 23, земельный участок с кадастровым номером 55:31:081101:115			
Изм.	Кол.уч.	Лист	№ док.	Подпись	Дата	Заказчик: АО "Омскгазстройэксплуатация"	Стадия	Лист	Листов
Разработал		Широкожукова О.В.		<i>О.В. Широкожукова</i>	04.2019		ПП	1	1
Проверил					04.2019	Чертеж границ зон планируемого размещения линейных объектов М 1:2500	ООО "СибНПЦКТ"		






Условные обозначения:

- граница зоны планируемого размещения линейного объекта
- - - граница населенного пункта
- красные линии утверждаемые
- линии отступа от красных линий
- граница кадастрового квартала
- 55:31:081101 номер кадастрового квартала
- :115 граница и кадастровый номер земельного участка, учтенного в ЕГРН

- граница образуемых земельных участков
- 55:31:081101:391 обозначение образуемого земельного участка
- границы зон действия планируемых сервитутов (публичных сервитутов), границы частей земельных участков

						Омская область			
						Проект межевания территории линейного объекта "Газопровод-ввод к зерносушилке ООО "Соляное" по адресу: Омская область, Черлакский район, с. Соляное, ул. Северная, 23, земельный участок с кадастровым номером 55:31:081101:115			
Изм.	Кол.уч.	Лист	№ док.	Подпись	Дата	Заказчик:  АО "Омскгазстройэксплуатация"	Стадия	Лист	Листов
Разработал		Широкожукова О.В.			04.2019		ПМ	1	1
Проверил					04.2019				
						Чертеж межевания  М 1:2500	ООО "СибНПЦКТ"		